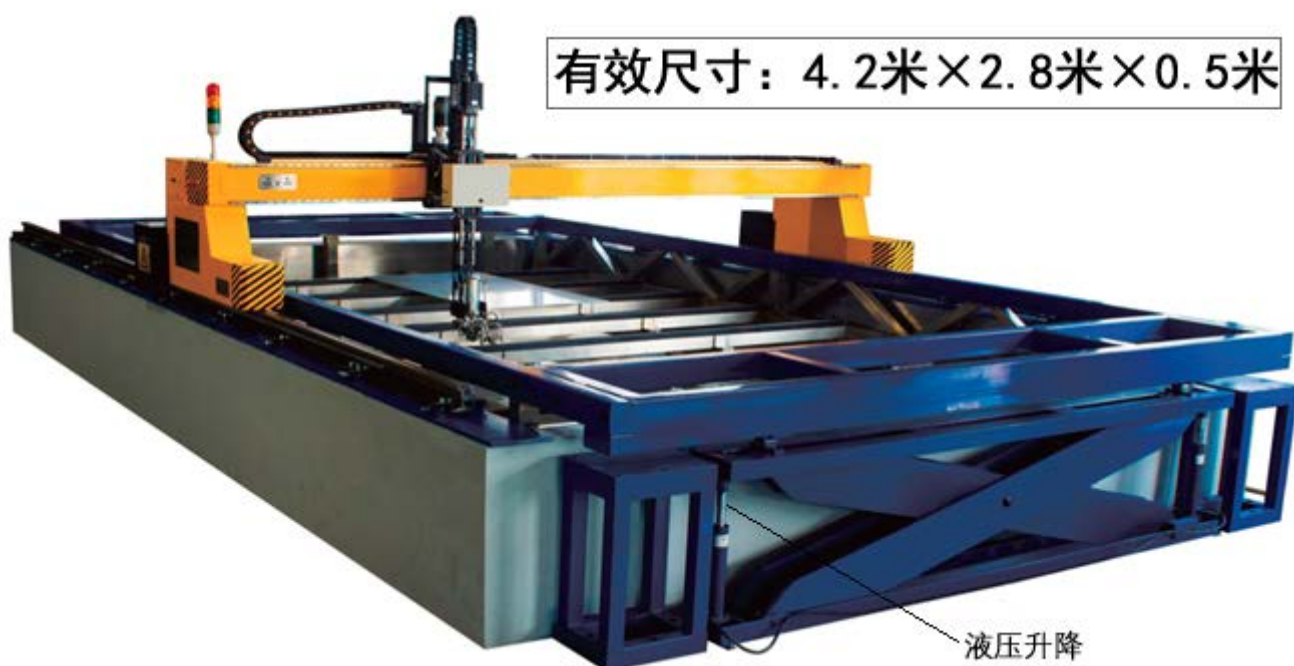




# 水浸超声自动化成像检测系统

## BSN-C4228 A/B/C/D

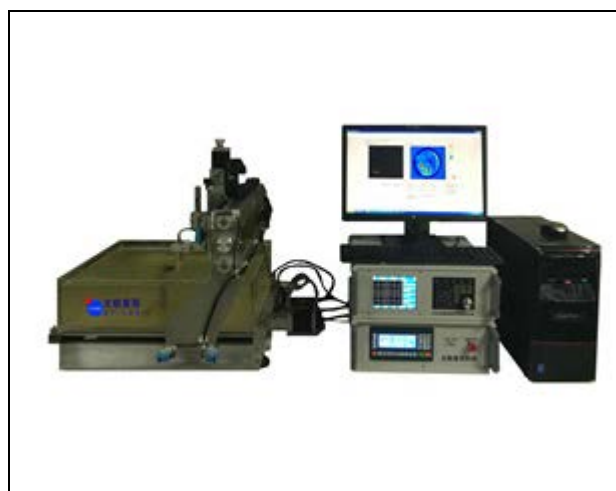
**主要应用领域：**靶材检测、复合材料检测、粘接面检测、汽车挺杆钎焊检测、金刚石刀片检测、钢管管壁腐蚀检测、蜂窝焊接质量检测、容器壁检测、铸锻件检测，及金属管材、棒材、板材等的超声波成像检测。



BSN-C4228 适合：水槽 适合靶材、复材、粘接层、蜂窝、铸锻件等的检测



大型管、棒类超声 C 扫成像系统 BSN-C5088  
适合棒材或测管材超声成像检测  
水槽有效尺寸：5 米×0.8 米×0.8 米

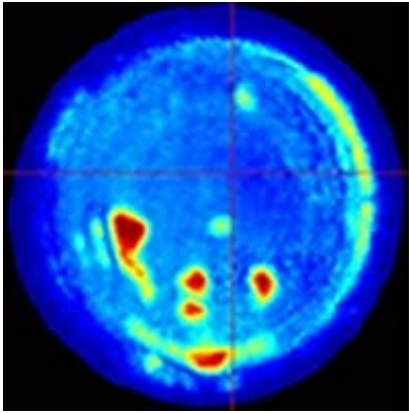


桌面式超声 C 扫成像系统 BSN-3409  
适合单一零件或小批量零件的超声成像检测  
水槽有效尺寸：0.3 米×0.4 米×0.09 米

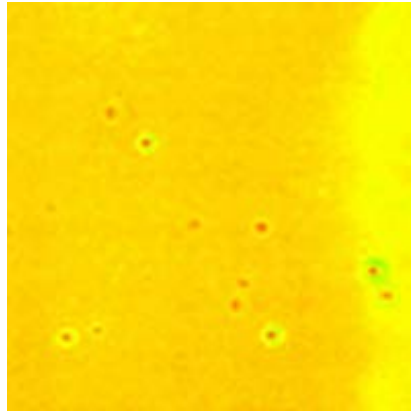


扫微信下载更详细资料

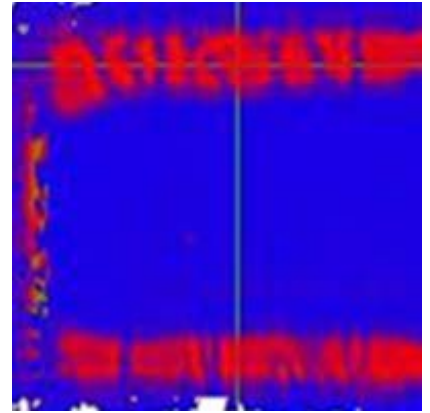
### 检测结果案例



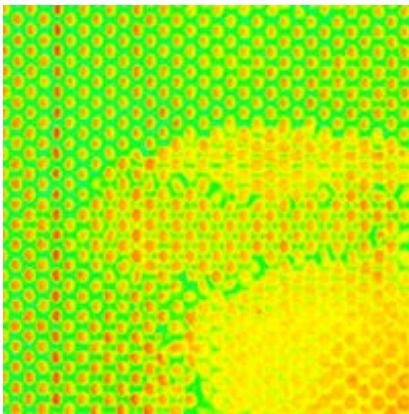
1. 粘接层/钎焊层 C 扫图



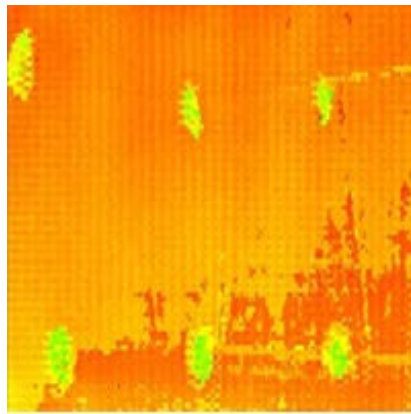
2. 靶材 C 扫图



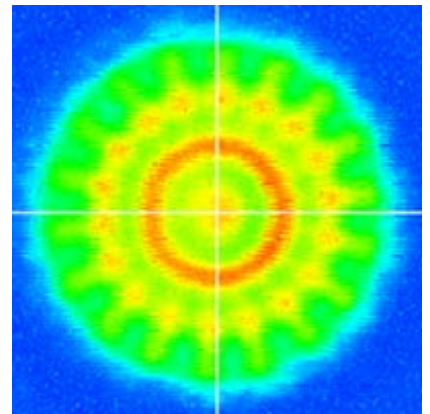
3. 钢管内壁腐蚀 C 扫图



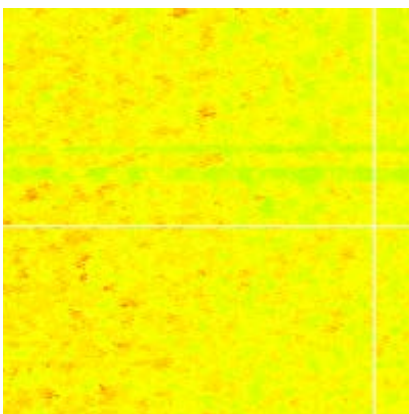
4. 蜂窝 C 扫图



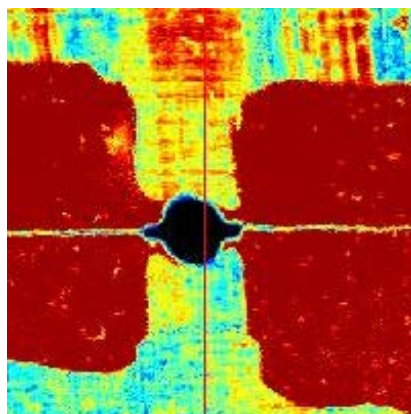
5. 复合材料 C 扫图



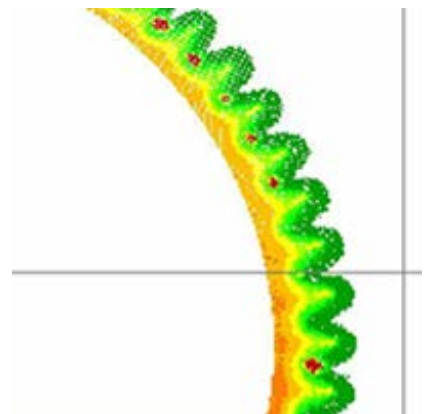
6. 金刚石刀片 C 扫图



7. Cu-Al 合金密度检测



8. (3+2) 五层板综合粘接 C 扫图



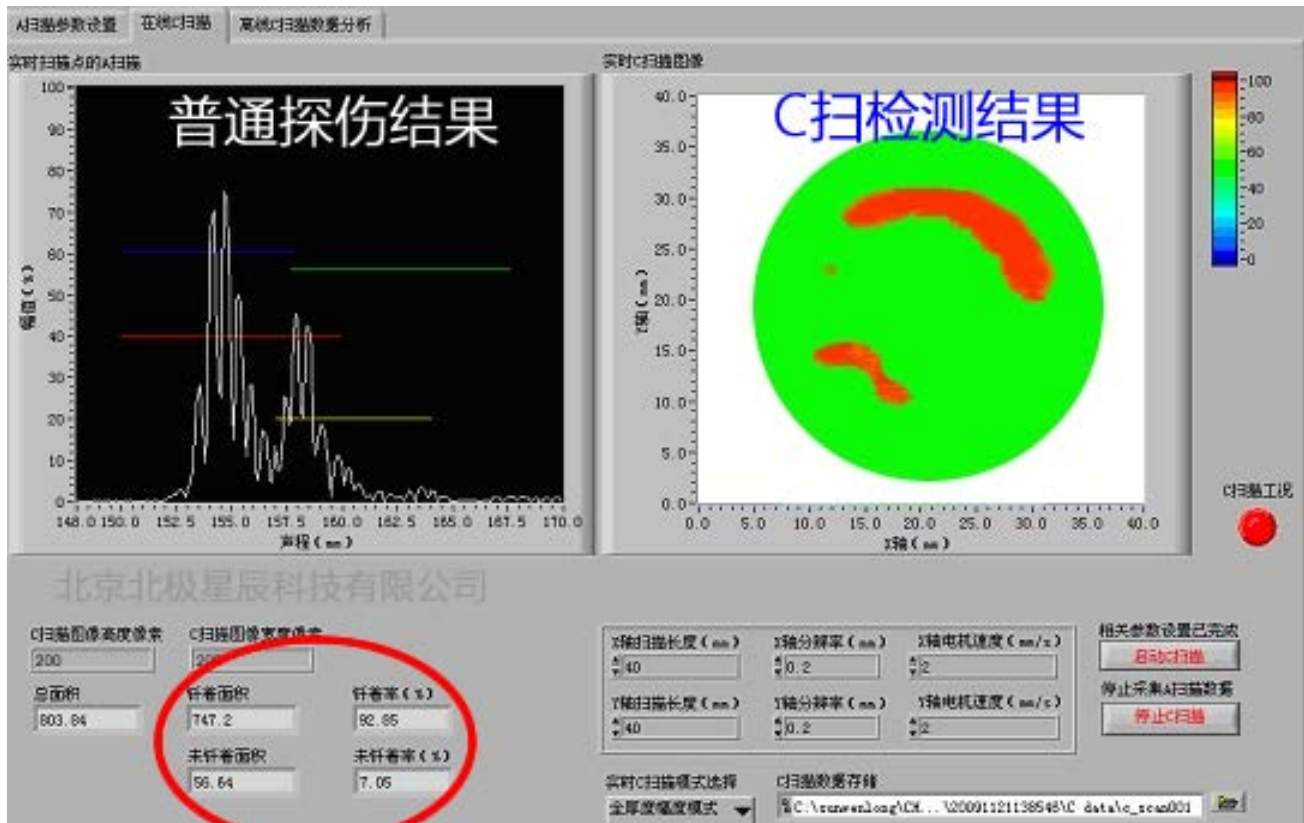
9. 齿轮 C 扫图



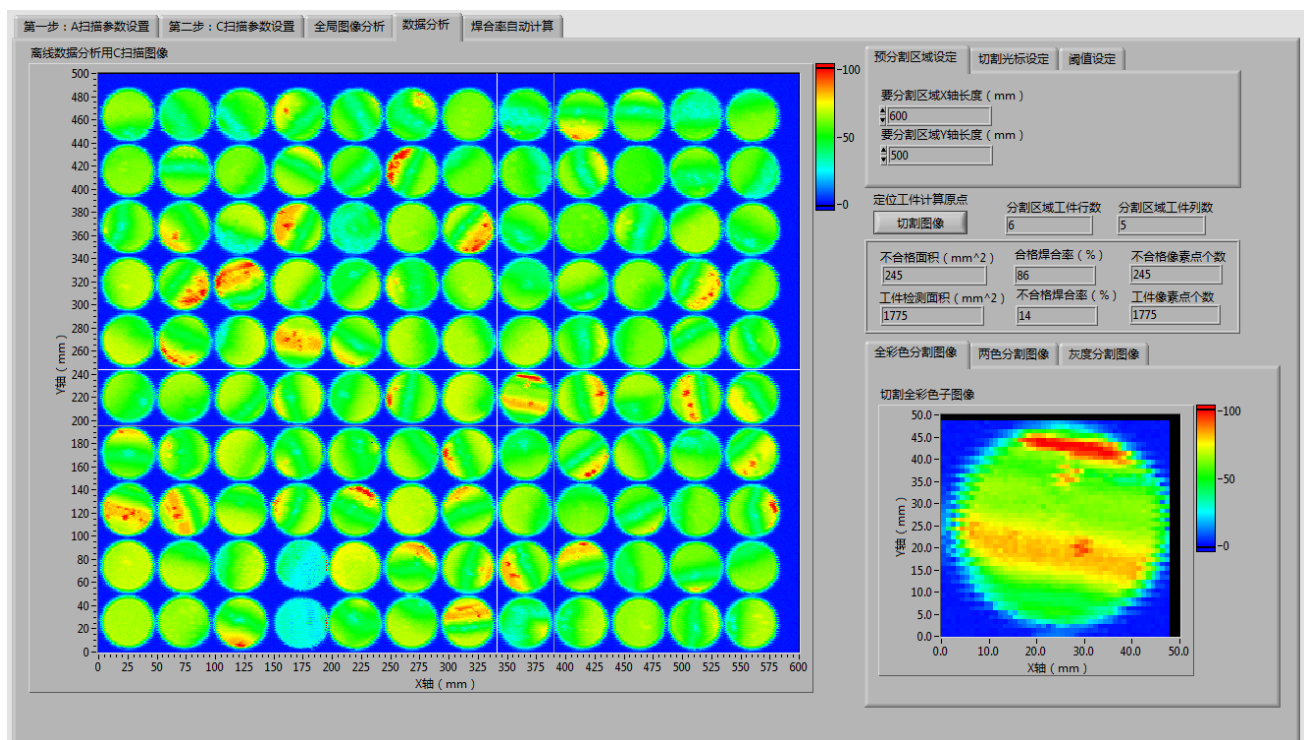


扫微信下载更详细资料

检测报告形式一：单个工件的 C 扫成像结果



检测报告形式二：一次性检测较大数量工件的 C 扫成像结果





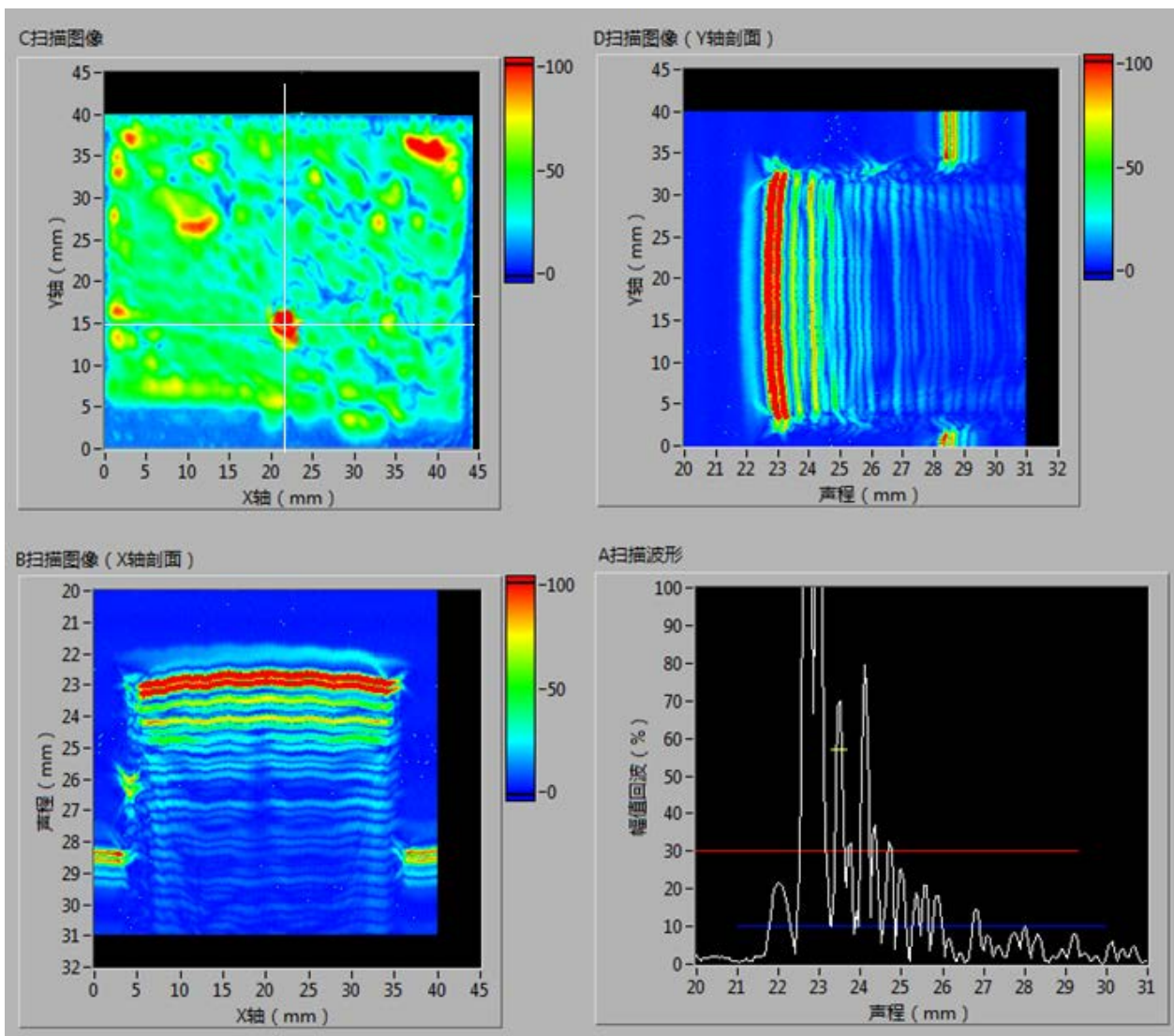
扫微信下载更详细资料

### 功能特点

- 自动显示缺陷图像，缺陷大小和形状一目了然
- 自动统计缺陷大小、坐标、面积及缺陷面积百分比
- 全中文操作系统（WINXP 或 WIN7）
- A、B、C、D 扫描像显示并存储
- 实现检测结果的断层 CT 扫描
- 系统自由度：标配 3 轴（可订制）  
选配轴：A（仰角）、B（俯角）、W（旋转、摆动）
- 系统的有效扫描范围：选择标配或订制
- 检测通道：1 个（可订制 2~128 个）
- 使用 LAN 网口采集超声数据
- 使用网口或者 USB 接口与步进电机控制器连接，用于控制多轴运动
- 闸门数量：4 个独立闸门
- C 扫描图像的光顺化处理功能让缺陷图像更逼真

### “超声 CT”层析扫描结果

通过 B 扫、C 扫、D 扫的综合扫描，实现层析扫描，清晰分析每层状况，每层切片可薄至 0.1mm 同时扫描所有层，大大提高探伤效率



### 主要配置:

1. 超声 C 扫超声主机
2. 超声 C 扫成像软件
3. 运动控制系统（板卡、软件、电机）
4. 运动导轨
5. 水槽
6. 水浸探头
7. 计算机（WINXP 或 WIN7 系统）